



All Modul Software Étiqueteuse



valeur ajoutée dans la logistique des soins

All Modul Software Étiqueteuse

Créez et imprimez vos propres étiquettes



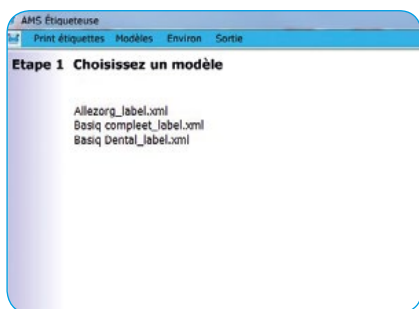
Art. n° 1001010 Logiciel d'étiquetage

L'AMS Étiqueteuse permet aux établissements de soins de créer leurs étiquettes (RFID) et de les personnaliser selon leurs besoins. Vous pouvez ainsi y faire figurer un logo ou simplement un code-barres en fonction du site. Dans tous les formats possibles et pour toutes les quantités à imprimer.

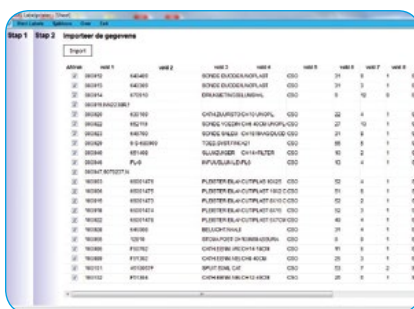
Les avantages d'AMS Étiqueteuse sont les suivants :

- ✓ Trois étapes logiques suffisent pour créer des étiquettes en un tour de main, pour un gain de temps considérable
- ✓ Création de modèles simples et partage avec les autres services et sites
- ✓ Importation automatique de listes de produits, plus besoin de saisir manuellement les données
- ✓ AMS Étiqueteuse peut générer des codes-barres GS1 en utilisant une police gratuite
- ✓ Importez des modèles de fond, des illustrations de produits et/ou le logo de votre établissement, personnalisez vos étiquettes en toute simplicité
- ✓ À utiliser avec des imprimantes noir et blanc et couleurs
- ✓ Paramètres simples à configurer, comme la distance souhaitée entre les différents éléments, la taille des caractères, la police, la couleur, la position et l'utilisation d'images

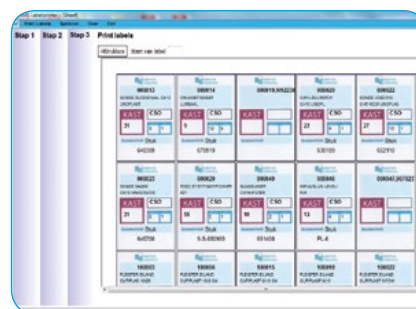
En trois étapes, vous avez créé les étiquettes.



Sélectionnez/importez le fichier souhaité.



Composez vos étiquettes en utilisant le modèle prédéfini. Ou créez un nouveau modèle pour une autre application.



Un aperçu vous permet de vérifier que les étiquettes correspondent au résultat souhaité. Imprimez vos étiquettes.

AMS Étiqueteuse est conçu pour :

- ✓ Étiquettes de tous les formats possibles
- ✓ Impression d'étiquettes sur n'importe quelle imprimante



Étiquette au format carte de crédit en taille réelle.



Étiquette 54 x 35 mm en taille réelle.

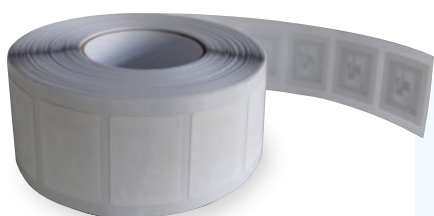


Art. n° 1002040
Imprimante d'étiquettes

Imprimante d'étiquettes de Zebra®, optimisée pour une utilisation avec notre AMS Étiquetteuse®.

Avantages de cette imprimante d'étiquettes simple d'utilisation :

- ✓ Installation facile
- ✓ Impressions noires intenses (203 dpi, 152,4 mm par seconde)
- ✓ Mise en place facile des rouleaux d'étiquettes
- ✓ Entretien facile
- ✓ Aide en ligne, via l'assistance Zebra Technologies®



Accessoires les plus utilisés Imprimante d'étiquettes Zebra

1002030 - Étiquettes autocollantes en rouleau, blanches, 300 par rouleau

1002020 - Étiquettes RFID complètes, blanches, 300 par rouleau



Nous nous tenons à votre disposition pour vous aider à configurer l'imprimante avec AMS Étiquetteuse. Nous pouvons également vous aider à compléter les données des étiquettes RFID.

Informations

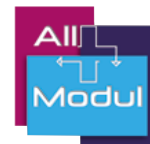
Développé pour être utilisé avec un ordinateur et un client léger

Exigences de système

Windows 7 ou plus.
 Compatible avec Virtual Machine.
 50 Mo d'espace disque libre.



Optimisez votre logistique à l'aide des produits suivants



Feuilles d'étiquettes adhésives pour porte-étiquettes
1410010 et 1410011 et carte

210 x 297 mm (lxh)
Papier, différentes couleurs

Art. n° 1400000, blanc
Art. n° 1400001, vert
Art. n° 1400002, rouge
Art. n° 1400003, bleu
Art. n° 1400004, jaune



Chaque feuille d'étiquettes adhésives contient
25 étiquettes adhésives individuelles de 35 x 54 mm (lxh)

Art. n° 1400010
Feuille d'étiquettes vierges, format carte de crédit

210 x 297 mm (lxh)
Papier spécial, blanc

Feuilles d'étiquettes vierges pour carte au format
carte de crédit 1410025-1410032.
Chaque feuille d'étiquettes adhésives vierges
contient 10 étiquettes adhésives individuelles de
80 x 50 mm (lxh).



Art. n° 1002030
Rouleau d'étiquettes, pour imprimante Zebra

Étiquette 35 x 55 mm (lxh)

Chaque rouleau contient 300 étiquettes.
Ce rouleau est idéal pour une utilisation avec
l'imprimante Zebra GX420D. Les étiquettes
sont parfaitement adaptées à nos porte-
étiquettes et cartes.



Coordonnées All Modul



All Modul BVBA
Albert Dehemlaan 31
8900 Ypres
T : + 32 57228181
F : + 32 57208933
www.allmodul.be
info@allmodul.be



All Modul SARL
67 Rue de Luxembourg
F-59777 Euralille
T : + 33 328 501 840
F : + 33 328 501 774
www.allmodul.fr
info@allmodul.fr



All Modul BV
Damzigt 13
3454 PS De Meern
T : + 31 (0)30 2040260
F : + 31 (0)30 2040261
www.allmodul.nl
info@allmodul.nl